



ATELIER DE RICOU

Création et Restauration de Décors d'Exception

Références	Montréal	À	Monsieur le Commissaire Enquêteur en la Mairie de Montréal, Yonne
Objet	Carrière dite de Montelon, Commune de Montréal, Yonne		Par lettre recommandée avec A.R. Copie par voie électronique à: pref-carriere-montreal@yonne.gouv.fr , mairie-de-montreal@wanadoo.fr
À Courbevoie le	5 février 2021		Copie à la DRAC, l'UDAP, la SRA et « Sites et Monuments »

OBJET : Observations relatives au projet portant sur l'exploitation d'une carrière de roche calcaire et le développement d'une installation de stockage de déchets inertes située sur le territoire de la commune de Montréal présentée par la SAS EQUIOM GRANULATS.
Enquête publique ouverte par arrêté n° PREF-SAPPIE-BE-2020-0513 du 7 décembre 2020.

Monsieur le Commissaire Enquêteur,

C'est très tardivement que je prends connaissance du dossier, et je serai donc très succinct.

A ce propos, en référence à l'article 7 de l'arrêté du 7 décembre 2020, je demande à ce que soit pris en considération les difficultés actuelles inhérentes à la situation sanitaire (Covid 19) et que soit prolongée de 15 jours ainsi que cela est autorisé la durée de l'enquête.

Rejoignant les nombreux avis des habitants de Montréal dont ma famille fait partie depuis de très nombreuses générations, je rejoins mon avis au courrier de madame Virginie Lemeule, dont je fais partie des signataires.

Cependant de par mon activité professionnelle et de la connaissance de ce type de problématique, je vous sensibiliserai plus particulièrement aux aspects patrimoniaux et culturels.

Ainsi Montréal est un village remarquable comportant depuis 1849 de nombreux classements et inscriptions aux Monuments Historiques, et à l'Inventaire Général; le site est protégé, et les périmètres s'étendent au-delà du pont de pierre du XVIIIe siècle qui enjambe le Serein sur la départementale 957.

28 notices sont présentes (inventaire général et M.H.) dans la base Mérimée du Ministère de la Culture

<https://www.culture.gouv.fr/Espace-documentation/Bases-de-donnees/Fiches-bases-de-donnees/Merimee-une-base-de-donnees-du-patrimoine-monumental-francais-de-la-Prehistoire-a-nos-jours>

Il est évident que la nature du projet d'exploitation de l'ancienne carrière dite de Montelon sur la commune de Montréal est un non-sens dans le contexte actuel de la politique de valorisation du patrimoine en France en général.

ATELIER DE RICOU - 51, rue de Visien, 92400 Courbevoie

www.atelierdericou.com - info@atelierdericou.com - Tél +33 1 46 91 07 55 - Fax +33 1 46 91 07 56

SARL au capital de 52 940 € - RCS NANTERRE 453 15 15 57 - TVA : FR7 1453 15 15 57



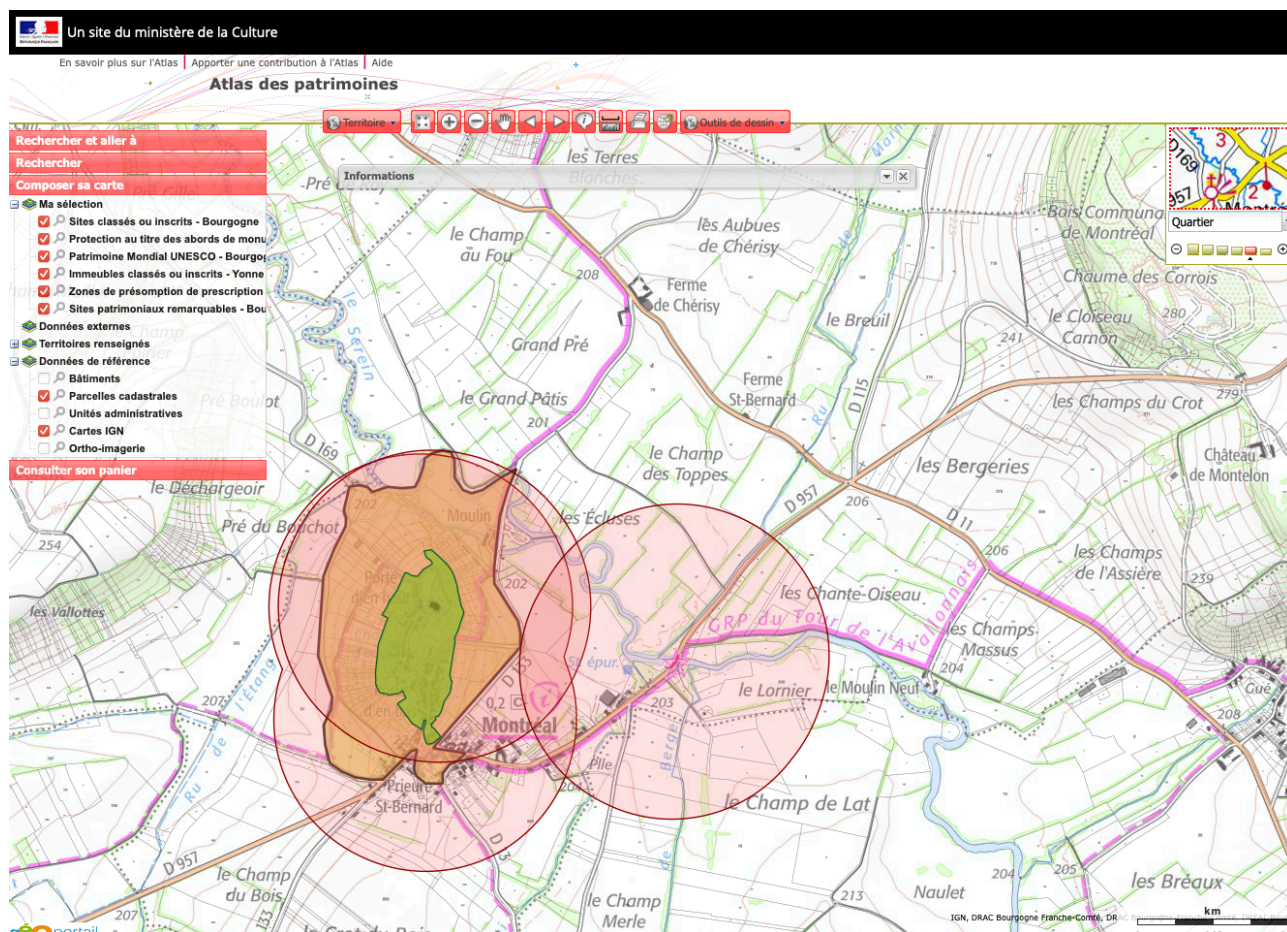
ATELIER DE RICOU

D'autre part nous appelons à votre vigilance le fait que la zone est inscrite dans un périmètre de présomption de prescription archéologique. Le passage quotidien de poids lourds sur de tels terrains n'est pas envisageable.

Vous comprendrez donc l'opposition la plus déterminée de tous les habitants.

Il va sans dire que nous en référerons à l'Architecte des Bâtiments de France en charge de la région, à la DRAC Bourgogne/Franche-Comté, aux services Architecture et espace Protégés, Monuments Historiques, UDAP et ainsi qu'au Service Régional de l'Archéologie (SRA) et à La Société pour la protection de l'environnement « Sites et Monuments »

Ci-dessous les périmètres de protection (sur le site du Ministère de la Culture, Base Mérimée. <http://atlas.patrimoines.culture.fr/atlas/trunk/#>) :



ATELIER DE RICOU - 51, rue de Visien, 92400 Courbevoie

www.atelierdericou.com - info@atelierdericou.com - Tél +33 1 46 91 07 55 - Fax +33 1 46 91 07 56

SARL au capital de 52 940 € - RCS NANTERRE 453 15 15 57 - TVA : FR7 1453 15 15 57



ATELIER DE RICOU

En espérant que ces éléments déterminants étant maintenant à votre connaissance, vous saurez prendre les décisions qui ne mettront pas en péril ce précieux et fragile patrimoine, je vous prie d'agréer, Monsieur le Commissaire Enquêteur l'expression de ma plus chaleureuse reconnaissance pour la considération que vous saurez apporter à l'étude de ce dossier.

Cyril de Ricou

Copie par LRAC et Courriel à:

Monsieur le Préfet
Préfecture de l'Yonne
Bureau de l'Environnement
1 place de la Préfecture
89000 AUXERRE

Unité Départementale de l'Architecture et du Patrimoine de l'Yonne
3 Rue Monge - BP52 - 89010 AUXERRE Cedex
email : udap.yonne@culture.gouv.fr
ABF
jean-francois.briand@culture.gouv.fr

DRAC de la Région Bourgogne Franche-Comté
Hôtel Chartraire de Montigny 39-41, rue Vannerie
BP10578
21005 Dijon Cedex

SRA Service Régional de l'Archéologie

Conseil Régional de Bourgogne Franche Comté Service Patrimoine et Inventaire
17 boulevard de la Trémouille
BP23502
21035 Dijon Cedex

Direction Départementale des Territoires
3 rue Monge – BP 79 – 89011 AUXERRE Cedex